



Rostock und Umgebung

Rostock und seine Umgebung bietet seinen Besuchern vielfältige Erholungsmöglichkeiten, interessante Ausflugsziele und Sehenswürdigkeiten. Das Bild der Hansestadt ist geprägt von Bauwerken der Backsteingotik. Rostock bietet für jeden Geschmack das Richtige.

Neben dem Ostseebad Warnemünde mit seinem einmaligen Sandstrand und dem Alten Strom hält auch die Hansestadt Rostock zahlreiche kulturelle Angebote und Sehenswertes, wie z.B. die 1419 gegründete Universität, mehrere Kirchen, Teile der alten Stadtmauer sowie den Stadthafen mit seiner breiten Uferpromenade, mit Kneipen und Speichern, für Sie bereit.

An seinen Kaimauern machen im Sommer viele kleine Yachten und manch großer Windjammer fest – besonders zur Hanse Sail, bei der man den Hafen vor lauter Masten kaum noch sieht. Inzwischen zählt die Hanse Sail jedes Jahr über eine Million Besucher.

Doch Rostock ist nicht nur im Sommer attraktiv. Das bunte Kulturleben, hochkarätige Ausstellungen zeitgenössischer und nordeuropäischer Werke, urige Kneipen und mehrere Einkaufsmeilen, eine Vielzahl traditioneller Märkte, Messen, große Sport- und Konzertveranstaltungen, der weitläufige Zoo und der Botanische Garten sorgen zu jeder Jahreszeit für Unterhaltung und Abwechslung.

Weitere Ausflugsziele:

- Strand Markgrafenheide
- Bad Doberan, Heiligendamm, Kühlungsborn
- Künstlerkolonie Ahrenshoop
- Fischland Darß
- Insel Rügen
- Insel Hiddensee
- Hansestadt Stralsund
- Landeshauptstadt Schwerin

Die Anfahrt

Das Hotel Citymaxx in Rostock befindet sich östlich der Warnow.

So gelangen Sie zu uns:

- **Autobahn A19:** aus Richtung Berlin, Abfahrt Rostock-Ost, Richtung Zentrum, 2 km (B105), vor der Vorpommern-Brücke und dem Opel-Autohaus rechts in den Petridamm einbiegen und dem Straßenverlauf ca. 500 m folgen
- **Autobahn A20:** aus Richtung Lübeck/Hamburg, bis Kreuz Rostock, dann die Autobahn A19, Richtung Rostock
- **Bundesstraße B105:** direkt an der Kreuzung hinter der Vorpommern-Brücke links in den Petridamm einbiegen und dem Straßenverlauf ca. 500 m folgen
- **Flughafen Rostock - Laage:** von dort auf die Autobahn A19, Richtung Rostock. Sie erreichen uns nach ca. 26 km.
- **Ostseefähren:** vom Überseehafen auf die Autobahn A19 bis Abfahrt Rostock-Ost, dann Richtung Zentrum, an der dritten Kreuzung (Opel-Autohaus) rechts in den Petridamm abbiegen
- **Hauptbahnhof Rostock:** mit der Straßenbahn Linie 3 oder 4 bis Haltestelle Petridamm

Gute Fahrt



Hotel Citymaxx
Petridamm 1A
D - 18146 Rostock

Fon: 0381 - 666 55 70
Fax: 0381 - 666 58 15
info@hotel-citymaxx.de
www.hotel-citymaxx.de

Willkommen





Herzlich Willkommen

Wir sind ein Stadthotel und somit optimaler Ausgangspunkt für Stadtbummel, Strandbesuche und Ausflüge in Rostocks schöne Umgebung.

Aufgrund unserer zentralen Lage sind wir einfach und schnell aus allen Richtungen und mit sämtlichen Verkehrsmitteln erreichbar. Wir befinden uns in unmittelbarer Nähe des Stadthafens. Die Rostocker City ist zu Fuß in ca. 10 Minuten oder mit der Straßenbahn (direkt vor der Tür) nach nur 3 Stationen erreichbar.

Nutzen Sie die vielfältigen Events in Rostock, wie z.B.

- den traditionellen Oster- und Pfingstmarkt in der Rostocker Innenstadt
- die „Warnemünder Woche“ im Juli – das große Sommerfest im Ostseebad Warnemünde
- die „Hanse Sail“ Anfang August – das Rostocker Treffen der Groß- und Traditionssegler
- das „Warnemünder Drachenfest“ im September
- den Rostocker Weihnachtsmarkt – der größte in ganz Norddeutschland

Weitere Informationen und Wissenswertes zu Rostock und Umgebung finden Sie unter www.rostock.de.

**Wir freuen uns auf Sie!
Ihr Hotel-Citymaxx-Team**

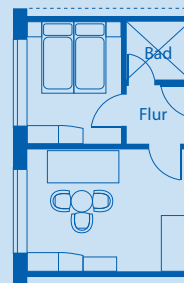
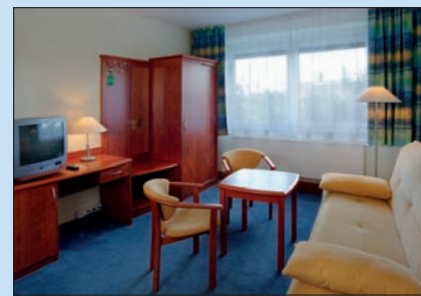
Die Zimmer

Alle Zimmer sind ausgestattet mit:

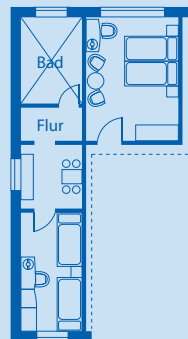
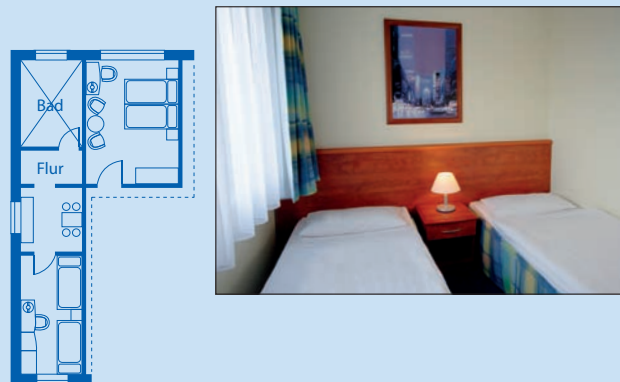
- Komfortbetten
- Dusche / WC
- SAT-TV / Radio
- Schreibtisch

Teilweise mit DSL-Internetzugang

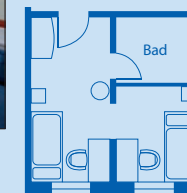
Kleines Appartement



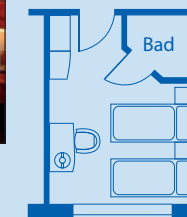
Großes Appartement



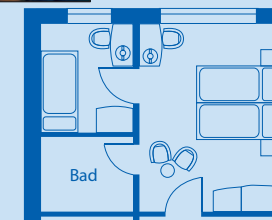
Twinzimmer



Doppelzimmer



Familienzimmer



Das Hotel

Zentral, preiswert und gut, das Hotel Citymaxx bietet eines der besten Preis-Leistungsverhältnisse Rostocks.

Die Hotelausstattung

- Wir verfügen über 51 komfortable Zimmer sowie zwei Appartements.
- Das gesamte Haus ist barrierefrei und bietet neben Aufzug und Parkplatz ein behindertengerechtes Zimmer.
- Alle Zimmer sind mit Dusche, WC, Farb-TV, Radio und teilweise mit DSL-Internetanschluss ausgestattet.
- Viele unserer neu eingerichteten Zimmer ermöglichen einen Blick auf den Stadthafen und die Warnow.
- Parkmöglichkeiten stehen Ihnen während des Hotelaufenthalts auf unserer hoteleigenen Parkfläche kostenlos zur Verfügung.